

### PRODUKTBESCHREIBUNG

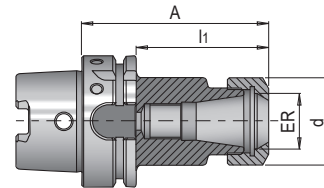
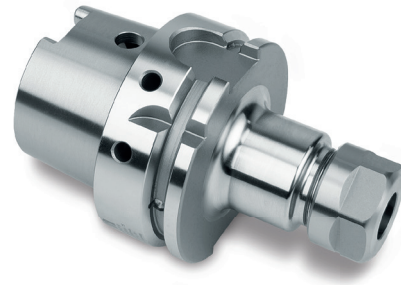
- » Optimale Laufruhe aufgrund von hartüberdrehten Schäften
- » Hart nachbearbeitete Mitnehmernuten, HSK-Schulter und HSK-Ausstossfläche
- » Mit Längeneinstellgewinde (ohne Einstellschraube)
- » Mit Balluffchip-Bohrung

### ANWENDUNG

- » Zum Spannen von Werkzeugen mit Zylinderschaft in Spannzangen ER

### LIEFERUMFANG

- » Inklusive Spannmutter



l1	d	Spannbereich	Schnittstelle	ER	A	Nr.	EUR
74	28	1-10	HSK-A 63	16	75	HWZ 1119/HSK-A 63/16/ 75	<>
74	28	1-10	HSK-A 63	16	100	HWZ 1119/HSK-A 63/16/100	<>
74	42	1-16	HSK-A 63	25	75	HWZ 1119/HSK-A 63/25/ 75	<>
74	42	1-16	HSK-A 63	25	100	HWZ 1119/HSK-A 63/25/100	<>
74	50	2-20	HSK-A 63	32	75	HWZ 1119/HSK-A 63/32/ 75	<>
74	50	2-20	HSK-A 63	32	100	HWZ 1119/HSK-A 63/32/100	<>
94	63	4-26	HSK-A 63	40	85	HWZ 1119/HSK-A 63/40/ 85	<>
94	63	4-26	HSK-A 63	40	120	HWZ 1119/HSK-A 63/40/120	<>